

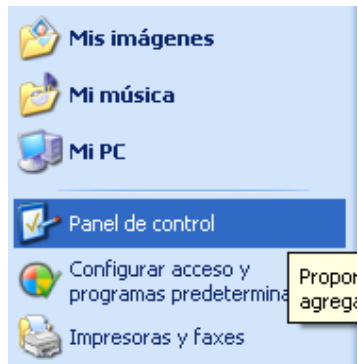
Manual de Instalación del Sistema



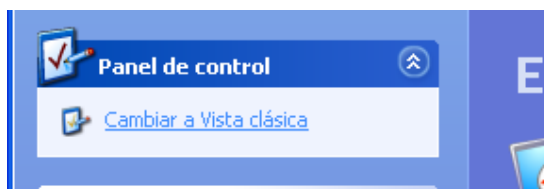
Esta es una guía rápido de cómo hacer una instalación básica para un sistema creado por Cre@tica en Visual Basic 6.0

1. Verificar al Configuración Regional

- a. Entrar a Panel de Control



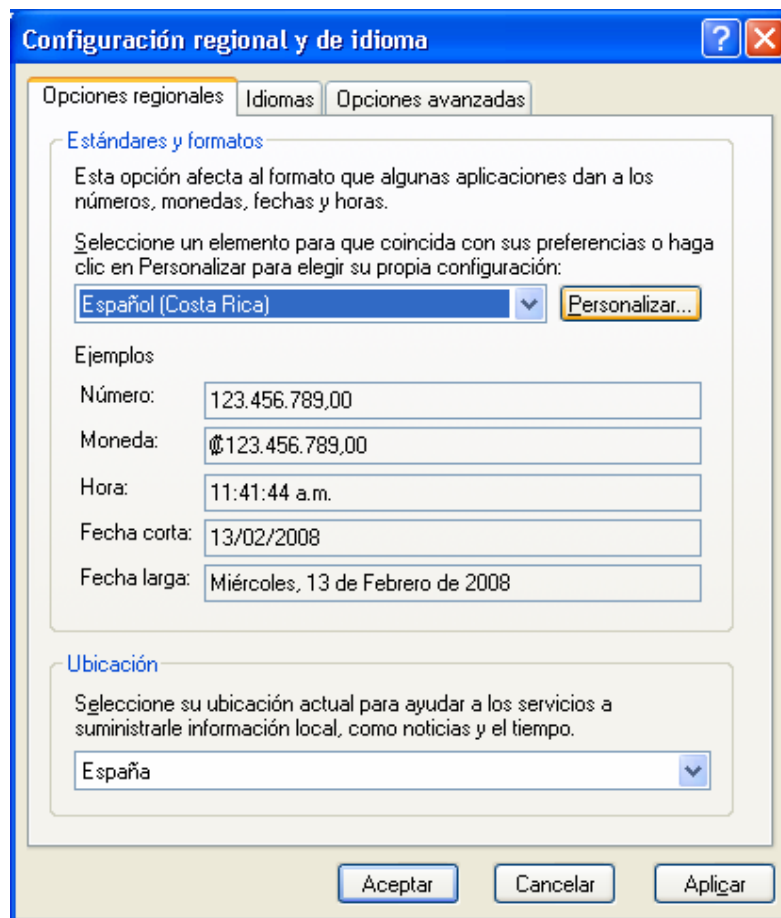
- b. Pasar a Vista Clásica



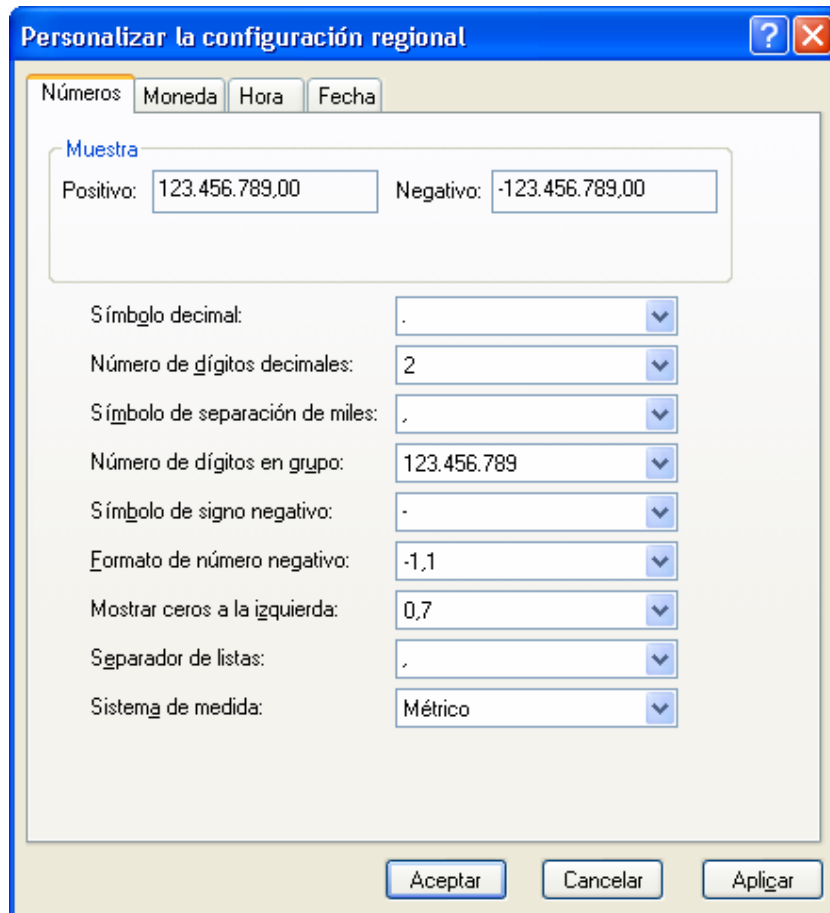
c. Entrar a Configuración Regional



d. Ponerlo en Español Costa Rica



- e. Darle en Personalizar y Cambiar en Símbolo Decimal a "." (Punto)
Y el separador de Miles a "," (Coma).



- f. Hay que pasarse a Moneda y hacer lo mismo, Cambiar en Símbolo Decimal a "." (Punto) Y el separador de Miles a "," (Coma).

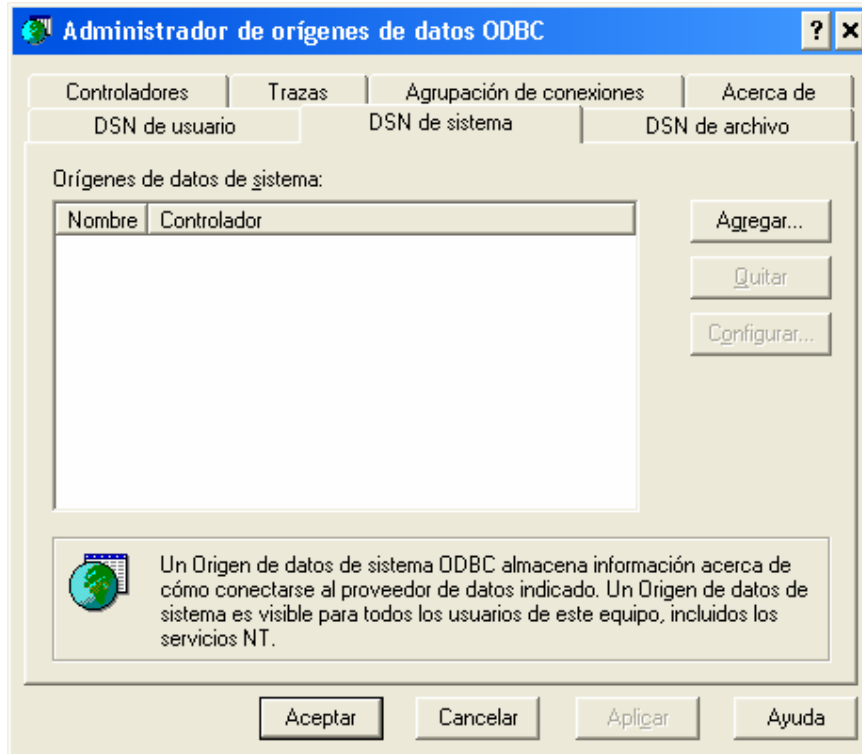
The image shows a Windows-style dialog box titled "Personalizar la configuración regional" (Customize regional configuration). The "Moneda" (Currency) tab is selected. At the top, there are four tabs: "Números", "Moneda", "Hora", and "Fecha". Below the tabs is a "Muestra" (Preview) section with two input fields: "Positivo: ₡123.456.789,00" and "Negativo: (₡123.456.789,00)". Below this are several settings, each with a label and a dropdown menu:

- Símbolo de moneda:** ₡
- Formato de moneda positivo:** ₡1,1
- Formato de moneda negativo:** (₡1,1)
- Símbolo decimal:** .
- Número de dígitos decimales:** 2
- Símbolo de separación de miles:** ,
- Número de dígitos en grupo:** 123.456.789

At the bottom of the dialog are three buttons: "Aceptar", "Cancelar", and "Aplicar".

2. Crear el Dsn (si es base de datos Sql Server*)

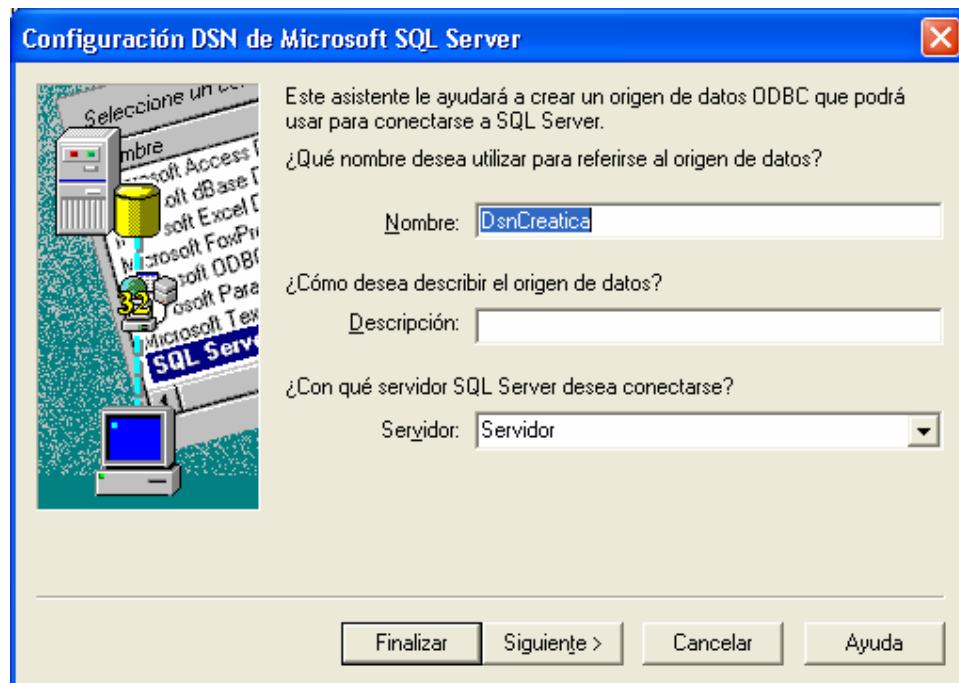
- a. Ir al Siguiete Menú: Panel de Control->Herramientas Administrativas->Orígenes de datos (ODBC)
- b. Seleccionar Dsn de Sistema



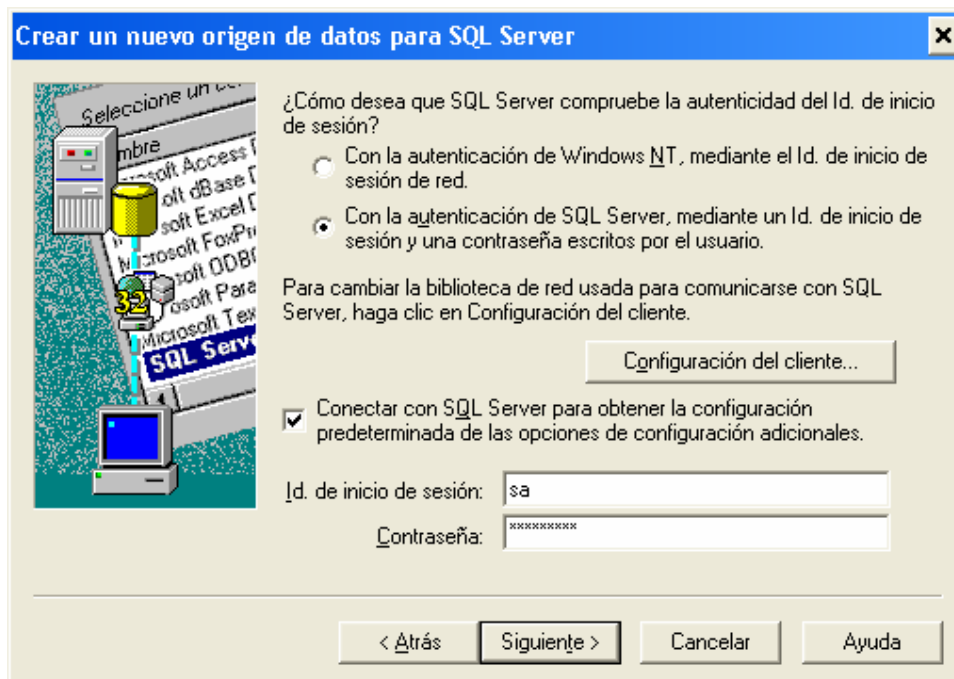
- c. Presionar Agregar y Seleccionar Sql Server y Darle Finalizar



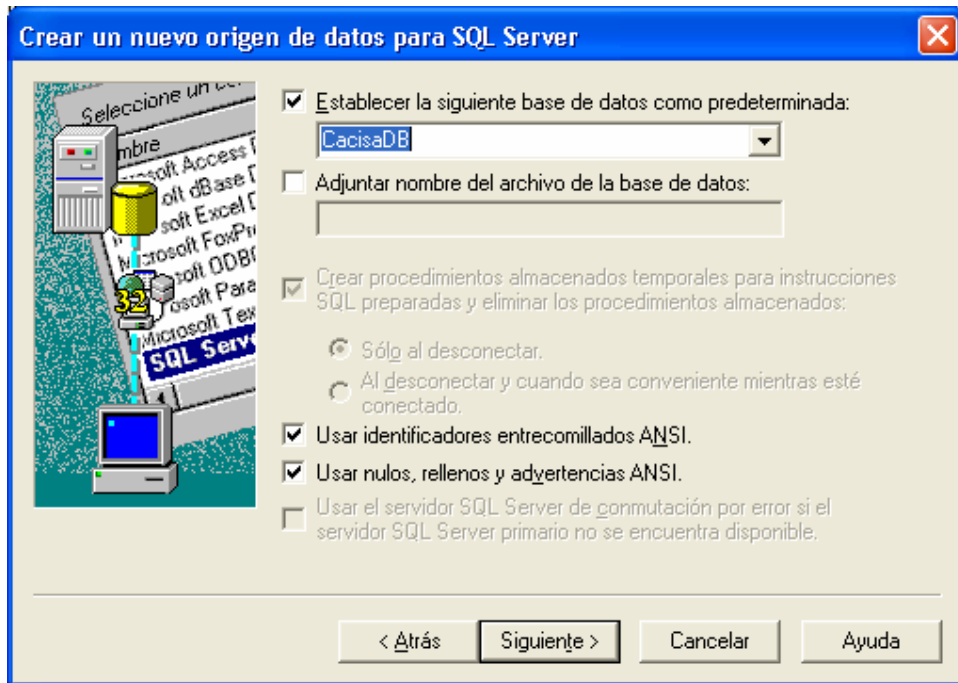
- d. Completar el nombre del Dsn y el Servidor de Sql Server, Presionar Siguiente



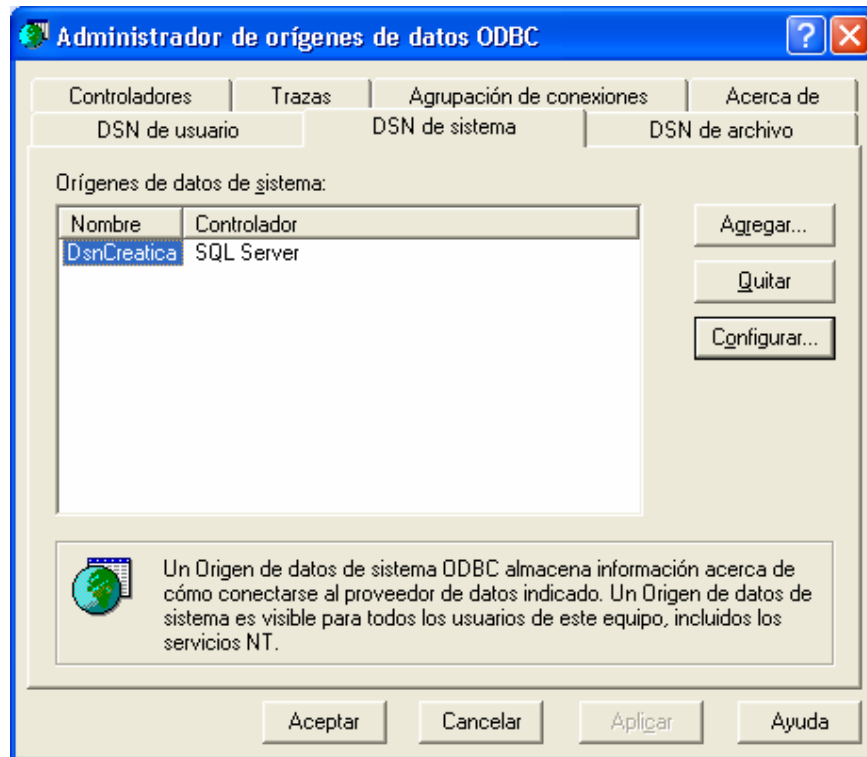
- e. Completar la información del usuario de la cuenta y presionar siguiente, para la clave del SA, por favor comunicarse con el administrador del sistema.



f. Seleccionar la base de Datos Deseada

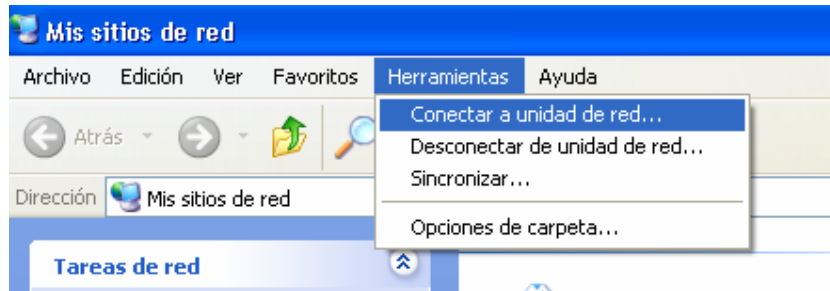


g. Luego Darle Siguiete, luego otra vez siguiete y luego Finalizar.

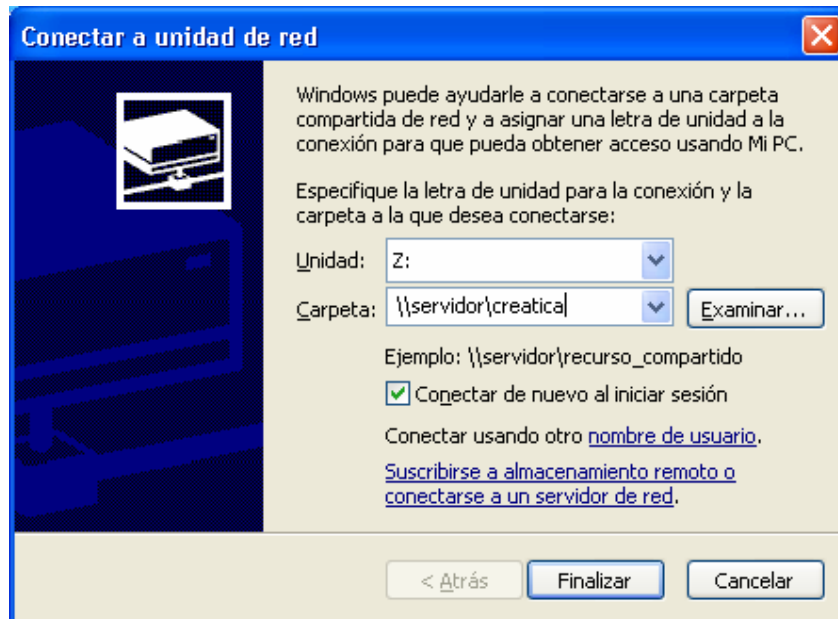


3. Crear Unidad de Red

- a. Ir a "Mis Sitios de red", en Herramientas Buscar Conectar a Unidad de Red
- b.

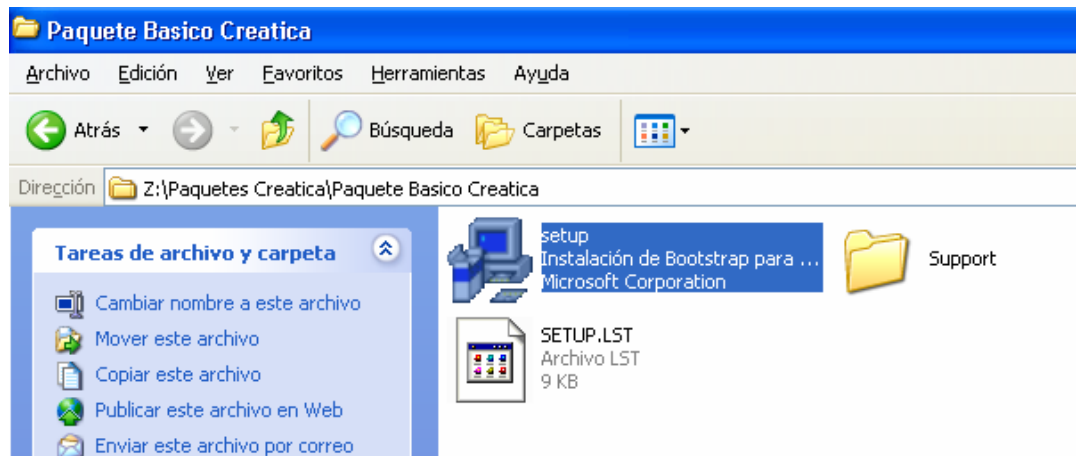


- c. Completar la siguiente información



4. Instalación del Paquete del Sistema (Conjunto de librerías que permiten la ejecución del sistema)

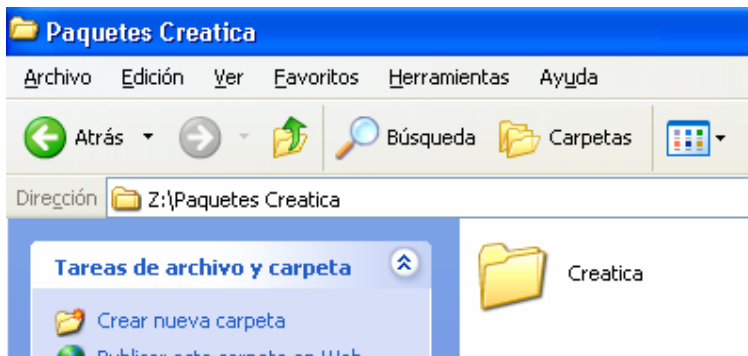
- a. Ir la Siguiente Dirección y ejecutar el archivo Setup.exe



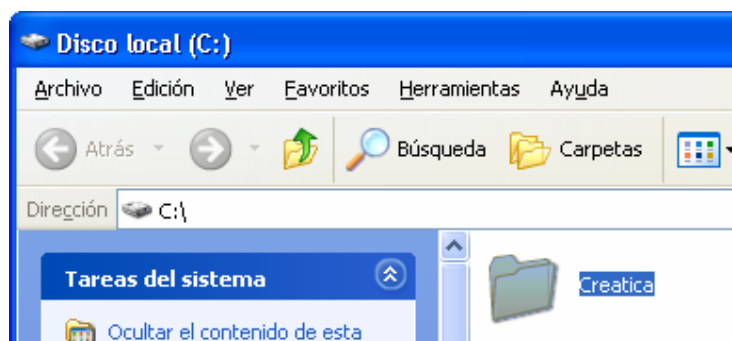
- b. Seguir los pasos de Instalación hasta que termine.
- c. Si diera algún error de Versiones, presione Omitir.

5. Copiando la carpeta de configuración local del sistema

- a. Ir la siguiente dirección:

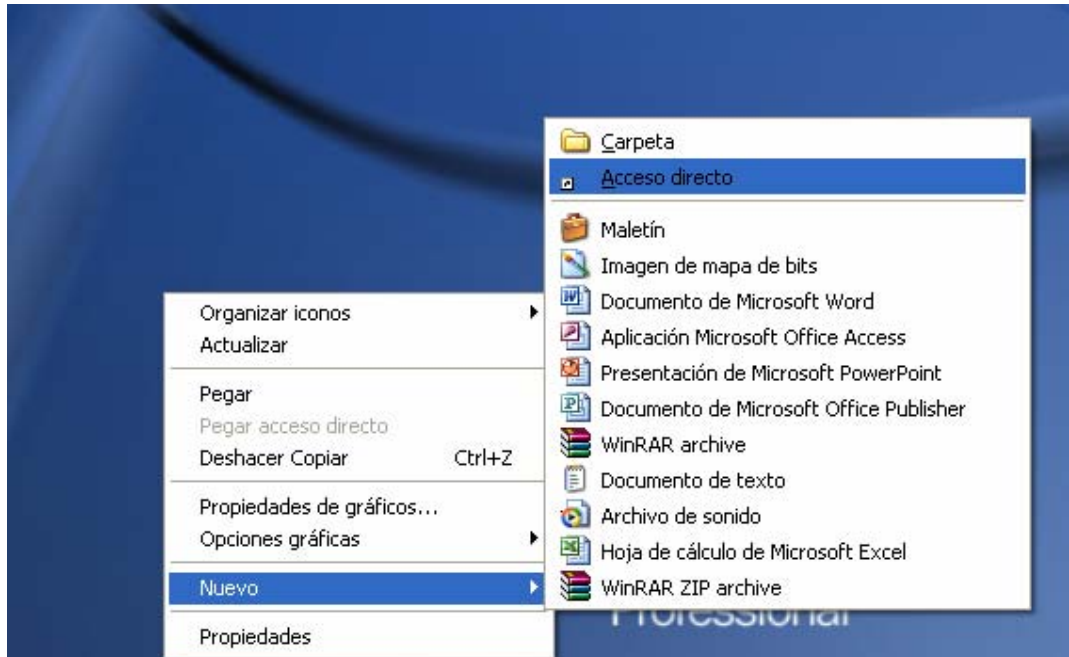


- b. Copiar la Carpeta "Creatica" a la unidad C: de la maquina que se está instalando.
- c. Quedando de esta Forma

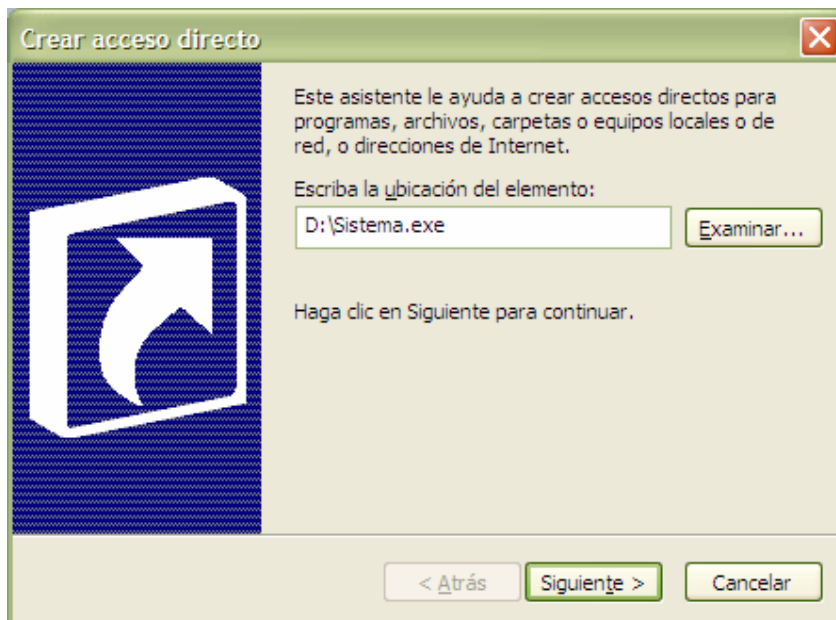


6. Creando el Acceso Directo

- a. Estando en el escritorio de la maquina presionar Clic Derecho del Mouse y seleccionar la siguiente opción:



- b. Escribir la siguiente información o seleccionar el archivo desde el botón de Examinar y Presionar Siguiente.



- c. Luego Presionar Finalizar.

7. Ingresando al Sistema.

- a. Ingresando al sistema puede aparecer la siguiente pantalla de configuración. Confirmar con el administrador del sistema para corroborar la información y actualizar.

Configuración de la PC

Configuración del Sistema

Unidad en la que va a trabajar

Actual **n:** z: [\\servidor\creatica]

Base: SQL

Conexion: DSN=DsnCreatica;UID=sa;PWD=clavesql;APP=VISUAL BASIC;WSID=ACER;DATABASE=dbmaxis

Conexion Conta: DSN=DsnCreatica;UID=sa;PWD=clavesql;APP=VISUAL BASIC;WSID=ACER;DATABASE=Bacon

Ejemplo Sql: DSN=DsnMAXIS;UID=sa;PWD=password;APP=VISUAL BASIC;WSID=ACER;DATABASE=BACON

Ejemplo Access: DSN=MS Access Database;DBQ=c:\Maxis\dbMaxis.mdb;DefaultDir=c:\Maxis;DriverId=25;FIL=MS

ACTUALIZAR SALIR

- b. Listo, Puede Ingresar al Sistema, si no tiene clave de acceso por favor consulte al administrador del sistema para que le proporcione una.

Inicio

Usuario:

Clave:

Aceptar Cancelar

R&R Soporte y Desarrollo S.A. (Cre@tica)
Ced: 3-101-261-888

Web Site: <http://www.creatica.co.cr>



José Daniel Rodríguez B.

Teléfono: 8826-7845

e-mail: jrodriguez@creatica.co.cr

Esteban Ramírez Q.

Teléfono: 8826-7859

e-mail: eramirez@creatica.co.cr

Alonso Araya Jiménez.

Teléfono: 8812-0266

e-mail: aaraya@creatica.co.cr

Roberto Cerdas B.

Teléfono: 8831-2181

e-mail: rcerdas@creatica.co.cr

Oficina: 2560-06-98 /
2560-07-01

Para más información y Descargas ir al sitio
www.creatica.co.cr en el menú de "Descargas"